

JAZZY

DRESZY

JAZZY



CE CATALOGUE EST DIVISÉ EN 7 ACTES, DANS LESQUELS
LE PRODUIT SE MÉLANGE AVEC LES ESPACES POUR
PROCURER DIFFÉRENTES SENSATIONS.



TIME FOR A NEW CONCERT

Nous interprétons la création des espaces comme une composition musicale. Chaque ambiance est un Acte, ainsi nous comprenons la variété des sensations qui nous amènent à apprécier la combinaison du produit et de l'espace.

JAZZY



DESIGNER · SERGIO ROCHAS

Joplin Parker Simone Miles

Sergio Rochas s'est inspiré de la première et de la seconde moitié du XXe siècle pour concevoir cette série de Tables et Enfilades, lesquelles nous emmènent à l'époque où l'Art-Déco et le Jazz donnaient lieu à une manière particulière de voir le style de vie d'une société. Avec ses prédominantes lignes droites évoquant un système visuel clair et rationaliste ajouté à la recherche de concepts basés sur des Artistes de la musique Jazz, rendent au décor un hommage clair à cette époque hétérogène et hédoniste.

JOPLIN rend hommage au pianiste Scott Joplin, pionnier et promoteur de la musique Jazz, sa principale caractéristique significative est le pied en métal composé de plaques d'aluminium évoquant de façon romantique les touches d'un piano. À cela s'ajoute la variété de formes des Plateaux en Céramique et en Marbre.

PARKER s'inspire de l'inimitable façon de jouer au saxophone de Charlie Parker. Le pied métallique de Joplin est réinterprété avec une tôle intérieure faisant allusion à la morphologie du saxophone. La grande combinaison de finitions fait de cette pièce la plus polyvalente de la série.

SIMONE nous présente la grande dame du jazz, Nina Simone. Dans ce programme de tables basses se mélange subtilement une série d'éléments donnant lieu à une composition visuelle proche de la musique de Nina, élégante avec de grandes nuances d'improvisation.

MILES met un point final à cette série, où, en se souvenant du grand Miles Davis avec qui la musique jazz atteint son apogée et son positionnement social le plus large, une série d'Enfilades avec une multitude de possibilités et de personnalisation est née. Comme s'il s'agissait d'un cubisme apprivoisé, les éléments géométriques se confondent avec les multiples finitions de Dressy et une base en métal qui soutient la composition, ce qui en fait une collection intemporelle et de nombreuses possibilités.

JAZZY



Nubo Lap

DESIGNER · SANTIAGO SEVILLANO

NUBO, conçu par Santiago Sevillano, est la nouvelle collection de sièges pour Dressy, le résultat d'un artisanat soigné qui fait découvrir de nouvelles expressions. Elle est conçue comme une pièce élégante d'architecture raffinée où chaque matériau remplit sa fonction avec rigueur et élégance. L'une de ses principales caractéristiques significatives est la combinaison des parties du dossier, qui donnent du volume à la pièce comme s'il s'agissait de trois nuages fusionnants. Nubo contribue à créer un refuge exceptionnellement privé pour se détendre, vous enveloppant immédiatement dans son étreinte confortable. La collection comprend des Chaises avec des dossiers hauts et bas, un Siège et un Banc avec ou sans dossier, ce qui donne de la polyvalence à l'ensemble. Les structures de support légères et stables s'inspirent de la précision de l'art de l'orfèvrerie, obtenant trois types de pieds distincts.

LAP, désormais une pièce emblématique de Dressy, se caractérise par sa coque polyvalente compte tenu de son grand nombre de possibilités, pouvant élire entre une coque entièrement rembourrée et une assise amovible ou une coque laquée et une assise amovible, ceci associé à sa grande variété de supports, comprenant un pied central métallique fixe ou rotatif, font de la Lap l'une des pièces les plus polyvalentes de la marque.

PROGRAMME

10-15

Act. 1

Table·JOPLIN / Chaises·NUBO

16-21

Act. 2

Table·PARKER / Chaises·GALERA / Enfilade·MILES

22-31

Act. 3

Table·JOPLIN / Chaises·NUBO / Enfilade·MILES / Table Basse·SIMONE

32-41

Act. 4

Table·PARKER / Chaises·NUBO / Enfilade·MILES

42-49

Act. 5

Table·JOPLIN / Chaises·LAP / Enfilade·MILES / Table Basse·SIMONE

50-55

Act. 6

Table·PARKER / Chaises·LAP

57-63

Annexe

Détails Techniques / Produit Photographie



Act. 1

PERFORMERS

Table · JOPLIN
Chaises · NUBO

Joplin et Nubo interprètent une ambiance avec des notes rationnelles et une clé automnale, nous emportant vers une mélodie de couleurs complémentaires profilée avec une couleur noire comme élément d'union.

JAZZY





JAZZY





Act. 2

PERFORMERS

Table · PARKER
Chaises · GALERA
Enfilade · MILES

Parker, Galera et Miles nous amènent vers un monde hédoniste, partageant une même scène, en soutenant le style rythmique d'une grande composition répondant par la géométrie de la scène.

JAZZY





JAZZY







Act. 3

PERFORMERS

Table · JOPLIN
Chaises · NUBO
Enfilade · MILES
Table Basse · SIMONE

En cette occasion, la partition à suivre se centre dans la subtilité et la fraîcheur de l'interprétation des douces tonalités, les élevant comme des motifs floraux et d'une lumière diffuse, englobant la scène d'une beauté retenue.

JAZZY



TIME FOR A NEW CONCERT



JAZZY









JAZZY







Act. 4

PERFORMERS

Table · PARKER
Chaises · NUBO
Enfilade · MILES

Cette ambiance est clairement une composition où l'on recherche
l'interprétations méthodique et virtuose des interprètes, qui se
coordonnent pour donner naissance à une mise en scène claire et à la fois
sensuelle.



TIME FOR A NEW CONCERT





JAZZY





JAZZY

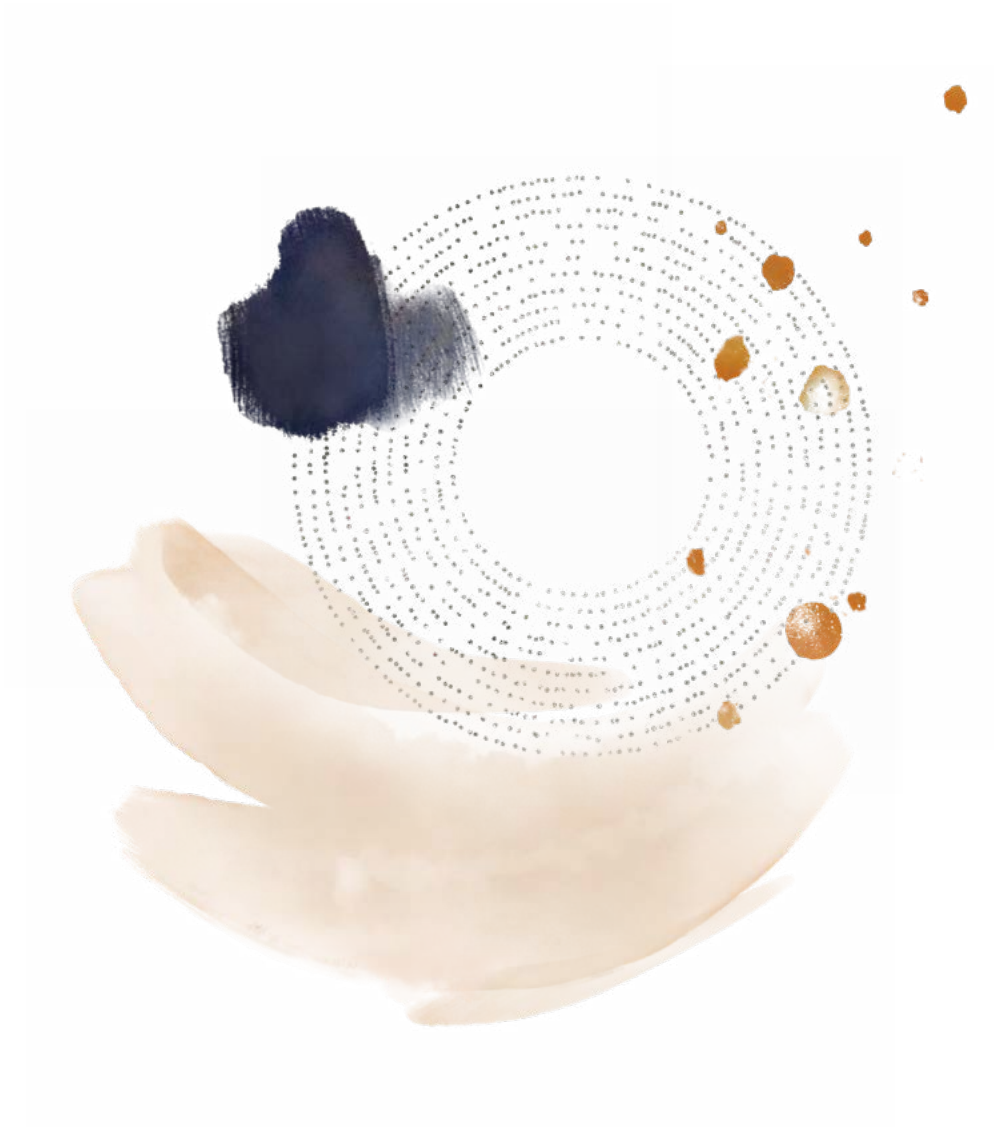


TIME FOR A NEW CONCERT

JAZZY







Act. 5

PERFORMERS

Table · JOPLIN
Chaises · LAP
Enfilade · MILES
Table Basse · SIMONE

Joplin, Lap Miles et Simone exécutent à la perfection un quartet de salle, mais comme il ne pouvait pas en être autrement, ils sont ouverts à l'improvisation avec un invité spécial qui orchestre des notes oniriques à l'ensemble.



TIME FOR A NEW CONCERT





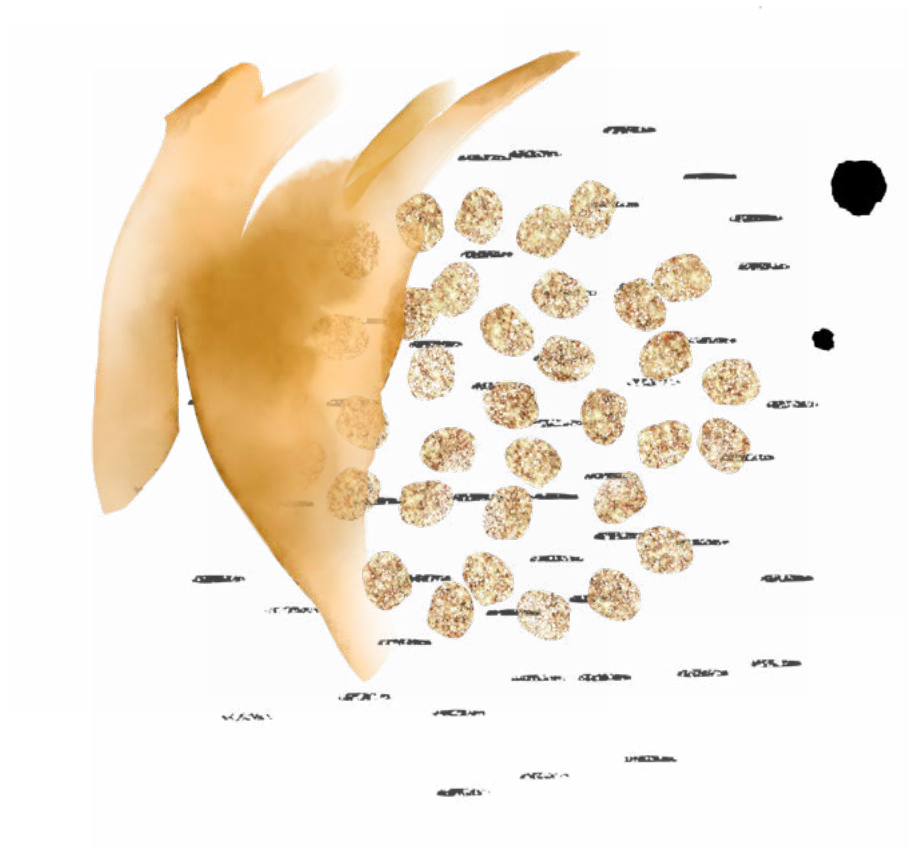
DRESSY



JAZZY







Act. 6

PERFORMERS

Table · PARKER
Chaises · LAP

“À l’aube de la nuit” est le titre de cette composition, où la Lap met son protagonisme scénique et où la Parker l’accompagne subtilement pour créer une harmonie parfaite.

JAZZY









Annexe

DÉTAILS TECHNIQUES
PRODUIT · PHOTOGRAPHIE

TABLE

PARKER: Conçue par Sergio Rochas

Parker offre quatre formes différentes pour ses plateaux céramiques qui sont portés par deux pieds de design innovateur. Dans ce cas, le saxophone de Charlie Parker rappelle le mouvement qui inspire le design de la structure. De plus, les pieds de la Parker peuvent être peints dans plus de 30 couleurs qu'offrent Dressy, ou se baigner dans une des nouvelles couleurs du catalogue de finitions, comme l'or, le bronze ou le laiton entre autres.

H75 cm



REF. 5048



REF. 5047



REF. 5046



REF. 5045



TABLE

JOPLIN: Conçue par Sergio Rochas

Joplin offre quatre formes différentes pour ses plateaux céramiques qui sont portés par deux pieds de design innovateur. Les pieds, précisément, sont les éléments qui font la différence entre les tables Joplin et Parker. Scott Joplin, qui a été un des pianistes les plus influents au début du Jazz, a inspiré le design d'un pied qui par ses formes peuvent nous rappeler le clavier d'un piano.

H75 cm



REF. 5053



REF. 5052



REF. 5051



REF. 5050



* Voir les différentes possibilités du produit dans le tarif technique - commercial.

ENFILADE

MILES: Conçu par Sergio Rochas

Miles est le premier défi de Dressy en meubles de rangement. Dispose de plusieurs mesures et configurations et peut se combiner avec des modules laqués ou modules recouverts de céramique. L'enfilade repose sur une structure métallique soignée qui se propose dans deux hauteurs et deux formes différentes (circulaire et rectangulaire).

H60 cm



REF. 102000

REF. 102100

REF. 102001

REF. 102101

H77 cm



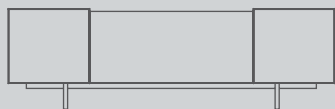
REF. 102010

REF. 102110

REF. 102011

REF. 102111

H73 cm



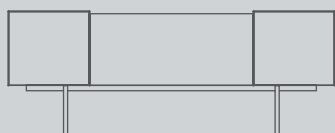
REF. 102500

REF. 102600

REF. 102501

REF. 102601

H90 cm



REF. 102510

REF. 102610

REF. 102511

REF. 102611

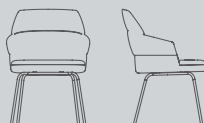
* Voir les différentes possibilités du produit dans le tarif technique - commercial.

CHAISE

NUBO: Conçue par Santiago Sevillano

Nubo est la nouvelle collection de sièges conçue par Santiago Sevillano, résultat d'un artisanat soigné qui fait découvrir de nouvelles expressions. L'une de ses principales caractéristiques significatives est la combinaison des parties du dossier, qui donnent du volume à la pièce comme s'il s'agissait de trois nuages fusionnants. Disponible dans trois types de piètements qui donnent à la collection une grande polyvalence au moment de configurer le produit.

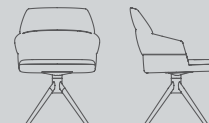
H86 cm



REF. 4100



REF. 4101



REF. 4102 - 4103 - 4104

CHAISE

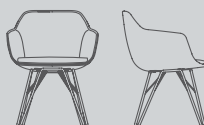
LAP: Conçue par Santiago Sevillano

Lap est une collection de 4 fauteuils conçus par Santiago Sevillano. Deux types de piètements (bois massif de frêne ou métal) et deux types d'options d'assise (coque laquée ou tapissée) conjugué avec la variété de finitions qui offrent de nombreuses options pour créer cette pièce unique qui se combine parfaitement dans chaque ambiance. Egalement disponible une option fixe ou pivotante avec ou sans mémoire.

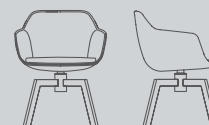
H81 cm



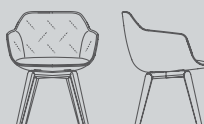
REF. 4011



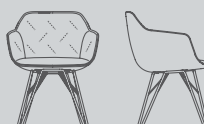
REF. 4051



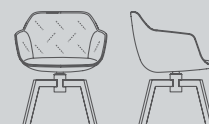
REF. 4053 - 4057 - 4055



REF. 4012



REF. 4052



REF. 4054 - 4058 - 4056

* Voir les différentes possibilités du produit dans le tarif technique - commercial.

CHAISE

GALERA: Conçue par Dressy Studio

La chaise Galera de la collection Dressy est une pièce avec une coque totalement habillée et déhoussable disponible avec une grande quantité de tissus à tapisser comme le cuir, le velours ou le synthétique, entre autres. Cette coque a été réalisée avec des formes rondes et accueillantes qui présentent ainsi un impressionnant confort dans l'assise. Son piètement, métalliques et de section conique, peuvent se peindre dans les 30 couleurs de notre catalogue métal.

H82 cm



REF. 4080

TABLE BASSE

SIMONE: Conçue par Sergio Rochas

Simone donne son nom à la table basse en plateau céramique. Une de ses caractéristiques principales de Nina Simone était l'improvisation qu'elle utilisait dans ses compositions. Cette table peut se considérer, également, comme une composition que chacun peut improviser grâce à la grande variété de finitions et à ses différents compléments qui peuvent s'ajouter : porte-magazine métallique et plateau de service en bois.

H43 cm



REF. 6010

* Voir les différentes possibilités du produit dans le tarif technique - commercial.

ACT. 1 | Pp. 10-11

REF. 5051 / 250x125x75 cm

JOPLIN Table
EP 2471F · LC 7011

REF. 4100

NUBO Chaise
EP 2471F · GH 701

ACT. 2 | Pp. 16-17

REF. 5046 / 250x125x75 cm

PARKER Table
EP 2471F · EP 7671B · LC 7008

REF. 102110

MILES Enfilade
EP 2471F · LC 7008 · LX 7671

REF. 4080

GALERA Chaise
EP 2471F · GH 405

ACT. 3 | Pp. 22-23

REF. 5050 / 250x125x75 cm

JOPLIN Table
EP 491F · LC 7012

REF. 6010 / 140x70x43 cm

SIMONE Enfilade
EP 491F · LC 7012

REF. 102600

MILES Enfilade
EP 491F · LC 7012 · LX 1004

REF. 4104

NUBO Chaise
EP 491F · CIT 080

REF. 7001

SIMONE Accessoire
RO 559

ACT. 4 | Pp. 32-33

REF. 5047 / 300x125x75 cm

PARKER Table
EP 2493F · BM 3005 · HCC 825

REF. 102100

MILES Enfilade
EP 2493F · HCC 825 · W 2460

REF. 4101

NUBO Chaise
EP 2493F · LT 57

ACT.5 | Pp. 42-43

REF. 5053 / Ø150 cm
JOPLIN Table
EP 2407F · LC 7010

REF. 6010 / 120x60x43 cm
SIMONE Enfilade
EP 2407F · LC 7010

REF. 102011
MILES Enfilade
EP 2407F · LX 1004

REF. 4058
LAP Chaise
EP 2407F · LT 54 · LX 1004

REF. 7002
SIMONE Accessoire
EP 2407F

REF. 7001
SIMONE Accessoire
RO 550

ACT. 6 | Pp. 50-51

REF. 5046 / 250x125x75 cm
PARKER Table
EP 2407F · BM 3006 · Marbre Emperador

REF. 4051
LAP Chaise
EP 2407F · GH 301

Concept & Graphic Design
Sergio Rochas

Orchestra Director
Sergio Rochas

Photography
angelsegurafoto

Product Design
Santiago Sevillano (Nubo and Lap Collections)
Sergio Rochas (Joplin, Parker, Simone and Miles Collections)
Dressy Studio (Galera Collection)

DRESSY

Ctra. N340, Km. 704,4
03330 Crevillente - Spain
T. 0034 965 407 005
F. 0034 965 406 503
mail: info@dressy.design

web: dressy.design



TIME FOR A NEW CONCERT

FR

w. dressy.design